



VERNISSAGE

1.05. 17.30H

JÜRGEN HOTAN

WWW.IVOTAN-KUNST.DE

EINZEL-AUSSTELLUNG

im Café Châteauneuf  
in Alfter/Oedekoven

1. Mai ~ 1. Juli 05



## Einladung | Ausstellung

Anekdoten ©

## Jürgen Hotan

Malerei . Bildhauerei

**Vernissage:** So. 01 Mai 17.30 Uhr

im **Café Châteauneuf**  
in Alfter/Oedekoven  
Châteauneufstr. 18

## Schirmherrschaft:

Ernst Lülsdorf, Unternehmer  
aus Alfter/Oedekoven

## Öffnungszeiten:

Di, Do, Fr, 11.00 – 22.00 Uhr  
Mi, Sa, 11.00 – 17.00 Uhr  
Sonn – und Feiertags  
14.00 – 17.00 Uhr

Die Ausstellung wird unterstützt von  
Alfterer Geschäften und Handwerkern,  
welche in das Ausstellungsgeschehen  
mit einbezogen wurden:

Möbel Kurth

Raumausstattermeisterin Kirsten Grimm

Meisterbetrieb Glasbau Heck

Elektromeister Reinhold Peter

Raumausstatter Ernst Lülsdorf

Steinmetzmeister Josef Bergmann

Gestaltung: Jürgen Hotan

# Café Châteauneuf

Kunstaussstellung ab 01.05.2005

Werke von Jürgen Hotan

Thema: Anekdoten

Es ist wieder soweit. Die nächste Kunstaussstellung im Café Châteauneuf findet ab 01. Mai statt. Zur Eröffnung am 01.05.2005 um 17.30 Uhr laden wir herzlich ein.

Ausgestellt werden Bilder und Skulpturen von Jürgen Hotan. Der in der Nähe von Düsseldorf aufgewachsene Künstler, lebt seit 1990 in Bornheim und jetzt in Alfter. Der 50jährige spätberufene Computerfachmann beschäftigte sich in regelmäßigen Kursen und Studienaufenthalten auf Mallorca, erst mit der Malerei bei Thomas Egelkamp (Bonn) und später mit der Bildhauerei bei Paul Adverna (Bonn). Zusätzlich absolvierte Jürgen Hotan noch ein einjähriges Grundstudium an der Alfterer Alanushochschule in Bildhauerei.

Für Jürgen Hotan bedeutet die Auseinandersetzung mit der Kunst, der Versuch, den Fragen des Lebens nicht nur mit dem Kopf zu begegnen. Ein wichtiges Anliegen für ihn, ist es, mit Hilfe von Holz, Stein und Farbe, Gefühlen Ausdruck zu geben und Neues zu erschaffen.

Die Ausstellung heißt „Anekdoten“, mit Werken aus Geschichten, die er erlebte oder selbst erfunden hat, die sich fortsetzen, sodass einmal erstellte Werke auch nach Jahren weiter geführt werden können. Er integriert auch Werke in sein Wohnumfeld, die Themen seines Lebens wiedergeben. Ein Leben mit, für und neben der Kunst. Ein Hartz V-Lebenskünstler für Alfter.

## **Künstlerische Tätigkeiten**

- 1991-1995 Malerei und Zeichnen bei Thomas Egelkamp (Künstler in Bonn)  
Experimentelle Seminare und Studienaufenthalte auf Mallorca
- 1995-1997 Bildhauerkurse bei Paul Advena (Künstler in Bornheim (bei Bonn))  
und 2001 Unterstützung zur Studienaufnahme in der Bildhauerei
- 1993-2004 Wiederholt Kurse Malerei und Bildhauerei an der Alanushochschule,  
an der Sommer- u. Winterakademie der Alanushochschule in Alfter.
- 2001-2002 Bildhauereistudium an der Alanushochschule in Alfter  
(Ton-, Holz- und Metallepoche)
- 2004-2005 Gasthörer zum Studium Generale a. d. Alanushochschule
- 2003-2005 Bildhauer-Atelierplatz bei Steinmetzbetrieb A. Möhle in Bonn-Buschdorf

## **Ausstellungen**

Teilnahme an mehreren Gemeinschaftsausstellungen im Rudolf-Steiner-Haus  
in Bonn, im Rahmen von Malerei und Bildhauerei.

Bildhauerei in der Stadtbibliothek Bonn-Bad Godesberg

Bildhauer-Trimesterabschlüsse an der Alanus-Hochschule

## **Offerte**

Bildinstallation für Innenbereiche

Aussenskulpturen für Gärten in Stein und Holz

Innenskulpturen und Kleinskulpturen aus Holz, Alabaster und Steatit



**Wasserrad**



**Ines zugeneigt**



**Familie**



**Bacchus**



**ohne Namen**



PAUSE



**Muschel**



**Atommodelle**



**Frosch**



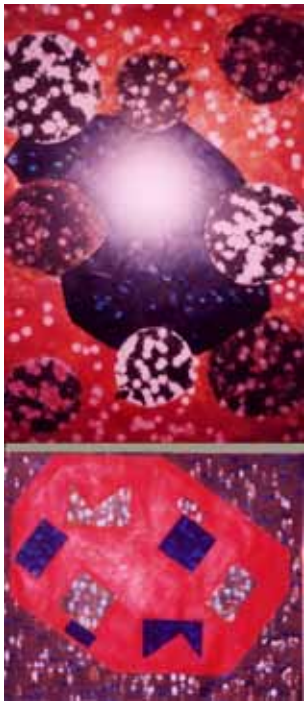
**Embryo mit Frau**



Herseler Kirchturm



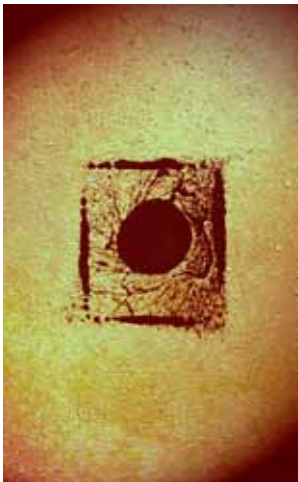
Senna



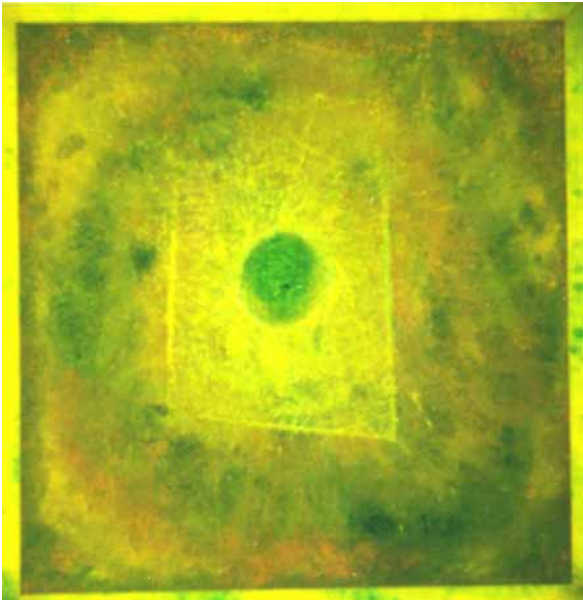
Globus  
Spiegelraum



Primärprozess



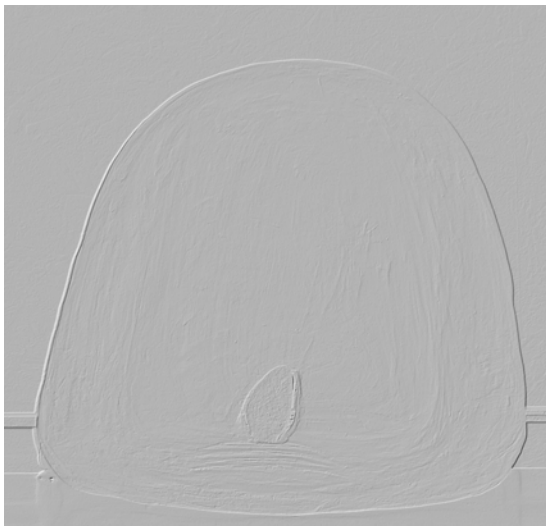
Schwarze Sonne



T-Raum



**Haiku, 2001**, Linoldruck



**Altar, 2001**, Ton mit Kieselstein





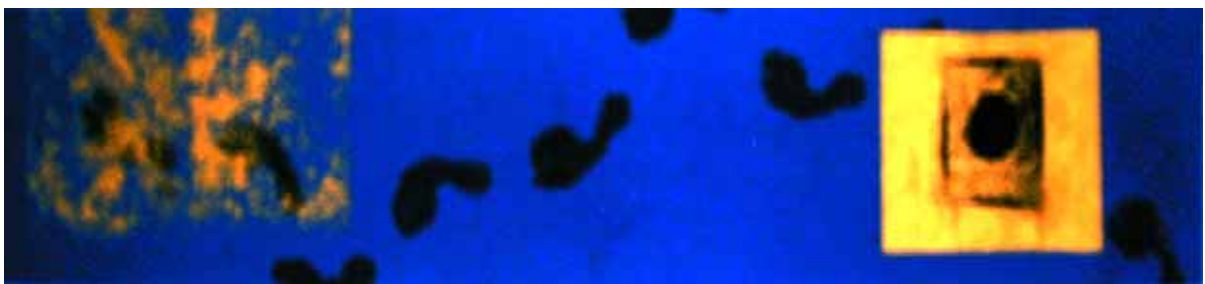
**Herbst/Frühling, Bildinstallation 205 x 77**

Acryl/Mischtechnik, 4 Blätter mit Apfel auf Holz



**Urzeit vorher-nachher-gestern**

Bildinstallation 180 x 68 Acryl/Mischtechnik auf Pappe



**Schwarze Sonne über dem Wasser**

Bildinstallation 280 x 88 Acryl/Pigmente auf Papier/Pappe





Rosengarten I



Hinter dem Pool

*Café Chateaufneuf*  
Kaffee-Tee-Kuchen-Snacks-Wein  
-Lesungen

**Ausstellung**

-Kleinkunst

Chateaufneuf Str. 18  
53347 Alfter-Oedekoven  
Tel.: 0228 / 81 29 49 1

Öffnungszeiten:

*Di, Do, Fr, 11.00 - 22.00 Uhr*

*Mi, Sa, 11.00 - 17.00 Uhr*

*Sonn- und Feiertags*

*14.00 - 17.00 Uhr*

*Montag: Ruhetag*

<p><b>(T)Raumzeit</b>  <b>105 x 110</b>  Acryl/Pigmente, Mischtechnik  auf Pappe - mit Holzbett</p>	<p><b>Rosengarten I</b>  <b>Bildinstallation</b>  <b>105 x 85</b>  Acryl/Pigmente  Mischtechnik auf Pappe</p>
<p><b>Rosengarten II</b>  <b>Bildinstallation</b>  <b>105 x 85</b>  Acryl/Pigmente  Mischtechnik auf Pappe</p>	<p><b>Herbst/Frühling</b>  <b>Bildinstallation</b>  <b>205 x 77</b>  Acryl/Mischtechnik  4 Blätter mit Apfel auf Holz</p>
<p><b>Herseler Kirchturm</b>  <b>70 x 95</b>  Acryl/Pigmente  Mischtechnik auf Stoff</p>	<p><b>Senna</b>  <b>100 x 82</b>  Acryl auf Pappe</p>
<p><b>Spiegelraum</b>  <b>60 x 50</b>  Acryl/Wachs  Mischtechnik auf Papier</p>	<p><b>Globus</b>  <b>50 x 60</b>  Acryl/Wachs  Mischtechnik auf Papier</p>
<p><b>Hinter dem Pool</b>  <b>35 x 28</b>  Aquarell</p>	<p><b>Urzeit</b>  <b>vorher-nachher-</b>  <b>gestern</b>  <b>Bildinstallation</b>  <b>180 x 68</b>  Acryl/Mischtechnik auf Pappe</p>
<p><b>Primärprozeß</b>  <b>Bildinstallation</b>  <b>81 x 91</b>  <b>Bistroeinrichtung mit</b>  <b>Marmorkugeln</b>  Acryl auf Pappe</p>	<p><b>Schwarze Sonne</b>  <b>über dem Wasser</b>  <b>Bildinstallation</b>  <b>280 x 88</b>  Acryl/Pigmente auf  Papier/Pappe</p>

<p><b>Muschel</b> <b>2000</b> Grauer Speckstein</p>	<p><b>Atommodelle</b> <b>1997</b> Grüner Speckstein</p>
<p><b>Wasserrad</b> <b>1997</b> Heller Alabaster</p>	<p><b>Frosch</b> <b>2002</b> Brauner Speckstein</p>
<p><b>Embryo und Frau</b> <b>1997</b> Weißer Speckstein</p>	<p><b>Ines zugeneigt</b> <b>2004</b> Pappel</p>
<p><b>ohne Namen</b> <b>2002</b> Pappel auf Metallsockel</p>	<p><b>Bacchus</b> <b>2004</b> Granit aus Sardinien</p>
<p><b>Familie</b> <b>1996</b> Granit aus Sardinien</p>	<p><b>in Bearbeitung</b> <b>01-05-2005</b> Grauer Speckstein</p>
<p><b>in Bearbeitung</b> <b>01-05-2005</b> Larvikit aus Norwegen</p>	<p><b>Altar</b> <b>2001</b> Ton (lufttrocknend) mit Kieselstein</p>
<p><b>Haiku</b> <b>21 x 32</b> Linoldruck</p>	